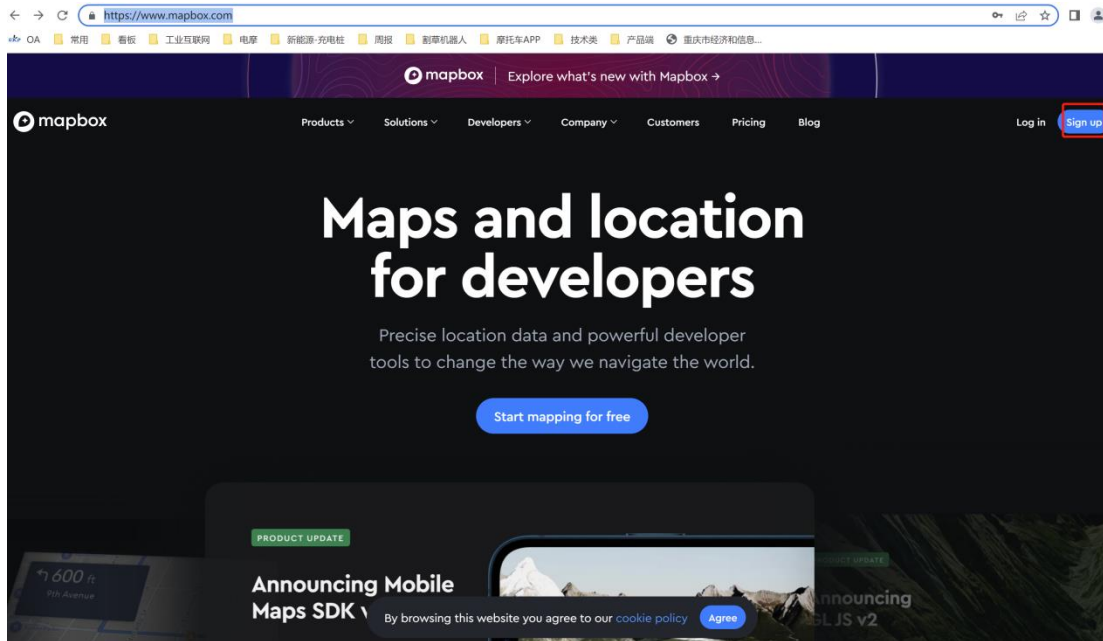
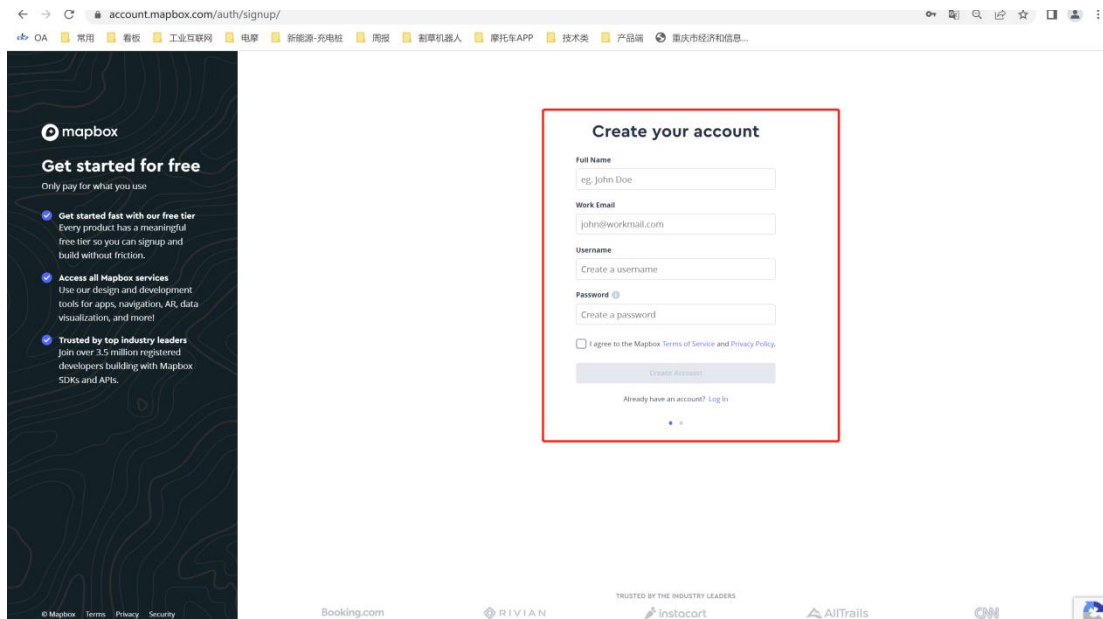


## ΡΥΘΜΙΣΗ ΠΛΟΗΓΗΣΗΣ ΣΤΟ VOGE DS525X:

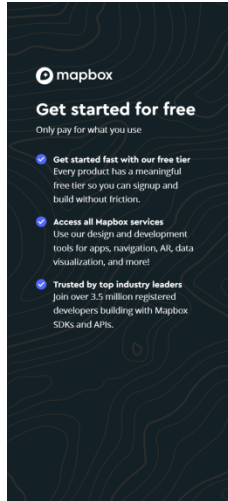
Βήμα 1<sup>ο</sup>: Επισκεφθείτε την ιστοσελίδα: <https://www.mapbox.com/>



Βήμα 2<sup>ο</sup>: Επιλέξτε “Sign up” στην επάνω δεξιά γωνία για να προχωρήσετε σε δημιουργία νέου λογαριασμού. Στη συνέχεια, θα πρέπει να συμπληρώσετε τα απαραίτητα στοιχεία για τη δημιουργία του λογαριασμού σας.



**Βήμα 3<sup>ο</sup>: Στο σημείο αυτό θα πρέπει να δηλώσετε τα στοιχεία της πιστωτικής σας κάρτας (δεν θα υπάρξει χρέωση, στη φάση αυτή).**



### Payment Information

Start for free. You will not be charged until your usage exceeds the free tier.

Please provide your payment information to ensure you will automatically receive volume pricing as your usage grows. No negotiation is necessary!

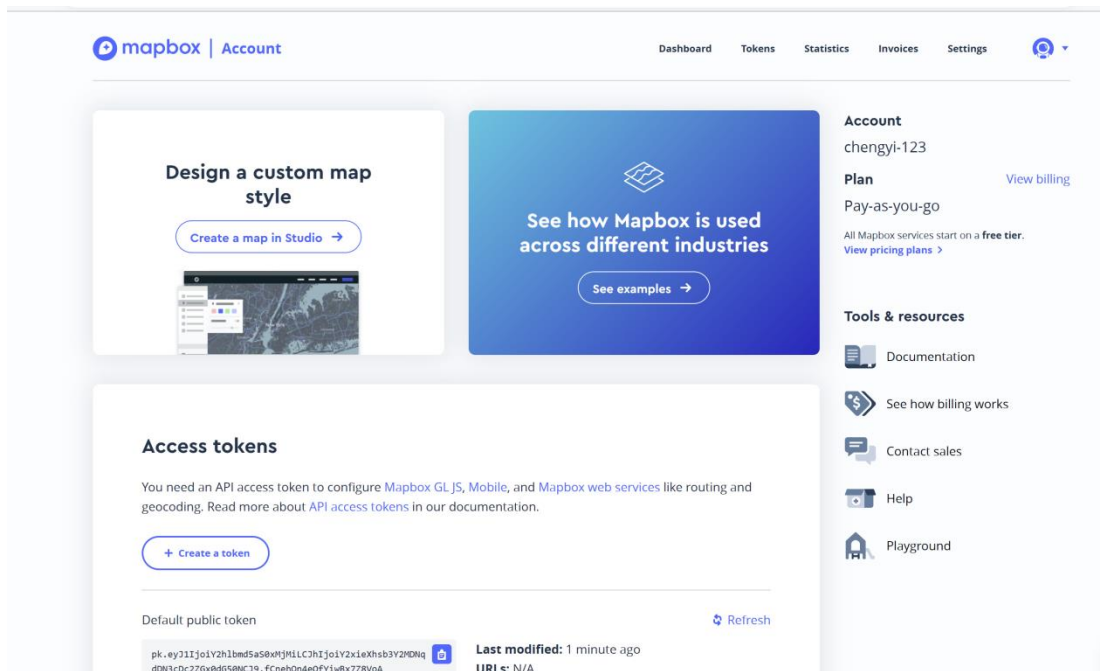
Card number

Expiry   CVC  ZIP / Postal code

[Create account](#)

**Βήμα 4<sup>ο</sup>: Μετά την ολοκλήρωση της εγγραφής σας, η ιστοσελίδα θα σας αποστείλει επιβεβαιωτικό email στην καταχωρημένη ηλεκτρονική διεύθυνση. Για να επιβεβαιώσετε τη δημιουργία του λογαριασμού σας, θα πρέπει να κάνετε είσοδο στην ιστοσελίδα του mapbox μέσω του link επιβεβαίωσης που έχετε λάβει, εντός των επόμενων 24 ωρών.**

**Στη συνέχεια, θα έχετε πρόσβαση στην προσωπική σας σελίδα της πλατφόρμας mapbox.**

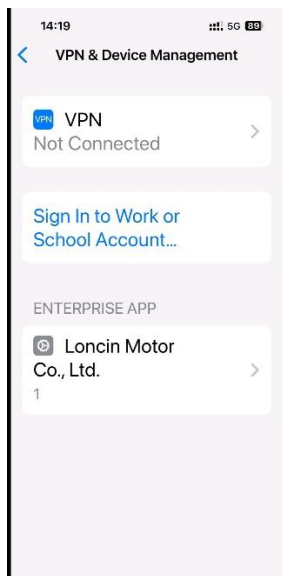




Μετά τη δημιουργία του token (εικονικού νομίσματος), θα πρέπει να αντιγράψετε τον κωδικό του εικονικού νομίσματος (πατήστε επάνω στο εικονίδιο που φαίνεται κυκλωμένο στην παραπάνω εικόνα). Να είστε πολύ προσεκτικοί γιατί ο κωδικός αυτός του “token” δε μπορεί να επανακτηθεί. Πέρα από το γεγονός ότι θα χρειαστεί στη συνέχεια να τον χρησιμοποιήσετε στην εφαρμογή “Voge Global”, θα πρέπει να τον αποθηκεύσετε και σε κάποιον ασφαλή φάκελο / σε κάποιο ασφαλές σημείο. Αν, μελλοντικά, δεν έχετε πρόσβαση στον κωδικό αυτό, θα πρέπει να δημιουργήσετε εκ νέου λογαριασμό ώστε να μπορείτε να χρησιμοποιήσετε τη λειτουργία πλοήγησης.

**Βήμα 6°:** Κατεβάστε την εφαρμογή VogeGlobal από το App Store ή το Google Play. Σημείωση: Σε iPhone συσκευές, εκκινώντας την εφαρμογή, ενδέχεται να εμφανιστεί ένα αναδυόμενο παράθυρο. Όταν συμβεί αυτό, παρακαλούμε προχωρήστε στην παρακάτω ρύθμιση:

**Ρυθμίσεις -> Γενικά-> VPN και διαχείριση συσκευής -> Loncin Company Limited -> Έμπιστος (Εκδότης)**

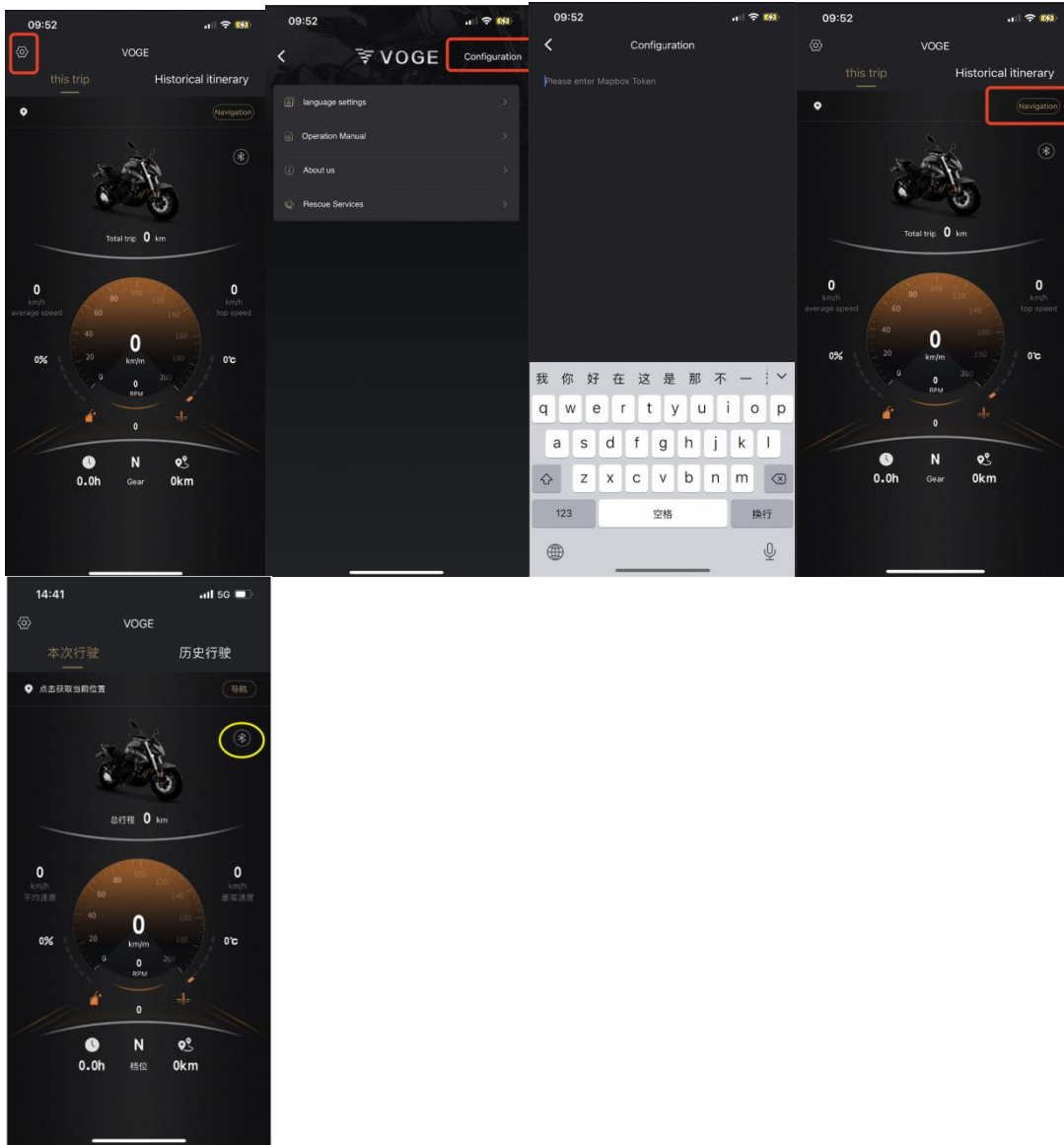


**Βήμα 7°:** Εκκινήστε την εφαρμογή VogeGlobal. Πατήστε πάνω στο εικονίδιο των ρυθμίσεων (το γρανάζι, που βρίσκεται αριστερά, στο πάνω μέρος της οθόνης) και στη συνέχεια επιλέξτε “Map Configuration”. Ενώ είστε στο μενού “Map Configuration”, στο πλαίσιο κειμένου που βρίσκεται μπροστά σας, επιλέξτε επικόλληση του κωδικού (token) που έχετε αντιγράψει προηγουμένως. Στη συνέχεια επιστρέψτε στην αρχική σελίδα της εφαρμογής και επιλέξτε το εικονίδιο του Bluetooth ώστε να συνδεθείτε με τη συσκευή “BT401-BLE”.

# MOTOTREND



Εφόσον έχετε ολοκληρώσει όλα τα παραπάνω βήματα, με επιτυχία, θα μπορείτε να χρησιμοποιήσετε κανονικά τη λειτουργία της (turn by turn) πλοήγησης.



## Παράρτημα: Βασικές αρχές λειτουργίας του Bluetooth.

- (1) Για να μπορέσετε να χρησιμοποιήσετε τη λειτουργία πλοήγησης, βεβαιωθείτε ότι ο κεντρικός διακόπτης του οχήματος είναι ανοικτός.
- (2) Για να συνδέσετε επιτυχώς το smartphone με την οθόνη διεπαφής του οχήματός σας, όπως αναφέρθηκε παραπάνω, επιλέξτε το εικονίδιο του Bluetooth και στη συνέχεια συνδεθείτε με τη συσκευή **"BT401-BLE"**. Είναι σημαντικό να δώσετε προσοχή στο να συνδεθείτε με τη σωστή συσκευή και όχι με άλλες συσκευές που ενδεχομένως να είναι διαθέσιμες στο σημείο όπου βρίσκεστε.
- (3) Αφού συνδεθείτε επιτυχώς, το εικονίδιο του Bluetooth θα μείνει σταθερά αναμμένο και στην οθόνη της εφαρμογής του smartphone σας θα απεικονιστούν άμεσα πληροφορίες για το όχημά σας (συνολική διανυθείσα απόσταση, στροφές ανά λεπτό, θερμοκρασία αντιψυκτικού υγρού, επίπεδο στάθμης καυσίμου κλπ.).
- (4) Καταχωρήστε το επιθυμητό σημείο ή την επιθυμητή διεύθυνση, αφού πατήσετε το εικονίδιο **"navigation"**. Στη συνέχεια θα πρέπει να επιλέξετε **"Start Navigation"**. Η πλοήγηση θα ξεκινήσει στο smartphone σας (συνοδευόμενη από φωνητικές οδηγίες που θα ακούγονται μόνο στο smartphone, εφόσον το επιθυμείτε), ενώ παράλληλα οι σχετικές οδηγίες (turn by turn), θα ξεκινήσουν να απεικονίζονται στην οθόνη του κοντέρ του οχήματός σας.